



Exloo

Groet

Ewijk

Klimmen



## Boswachterswoning "Oriolus" Valtherzandweg 7 7875 AH Exloo

Deze voormalige boswachterswoning dateert uit 1934 en heeft nog vele authentieke elementen uit die tijd zoals de 14 houten paneelluiken. De woning is in de loop der jaren wel gemoderniseerd naar de huidige tijd en van alle gemakken voorzien zoals CV en elektra. De woning is geschikt voor zes personen. De ligging van de woning is uniek: midden in het bos. Je bent dus verzekerd van heel veel privacy, aangezien er geen andere bebouwing in de nabije omtrek te vinden is. Je stapt zo naar buiten je eigen privé-bos in! Rond het huis zijn vele soorten vogels te zien en te horen en ook regelmatig reeën te spotten. Vanuit de woning zijn direct mooie fiets- en wandeltochten te maken. Op loopafstand bevindt zich het verwarmd Openluchtzwembad de Leewal om verkoeling te zoeken op zomerse dagen. Kortom: een echte aanrader voor rustzoekers en natuurliefhebbers! Het huisje is het gehele jaar te huur met een "warmtetoeslag" in de koude maanden.



### Inrichting

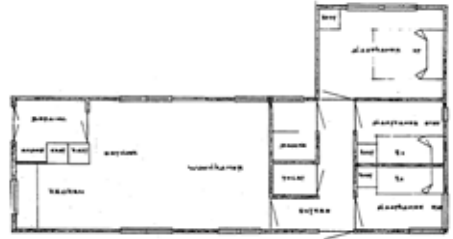
- Ruime hal.
- Gezellig ingerichte huiskamer.
- Keuken met o.a. een koelkast, gaskookplaat en een oven.
- Badkamer met douche en toilet.
- 1 slaapkamer met twee eenpersoonsbedden.
- 2 slaapkamers met elk een stapelbed.
- TV met digitenne en DVD speler.
- De woning is voorzien van een CV installatie.
- Berging.
- Schuur met elektra (voor bijvoorbeeld e-bikes) met 4 grote en meerdere kleine opstapelbare tuinstoelen.
- Buiten staat er een vaste picknicktafel.

### Faciliteiten

Omdat hier geen sprake is van een campingterrein bent u voor uw boodschappen aangewezen op de winkels in het dorp. De dichtst-



bijzijnde fietsverhuur is in Exloo, bij het “Wapen van Exloo”. De afstand naar het dorp Exloo bedraagt ongeveer 2 km. Voor uitgebreider winkelen, kunt u terecht in Borger en Emmen, dat over een zeer behoorlijk winkelcentrum beschikt.



### Omgeving

Indien u deze vakantiegelegenheid bezoekt maken wij u opmerkzaam op de volgende bezienswaardigheden:

- Het Hunebedcentrum Borger met het grootste hunebed van Europa.
- Het Openluchtmuseum Ellert en Brammert in Schoonoord.
- Het Veenpark en Veenmuseum Barger-Compascuum.
- Het Noorderdierenpark in Emmen.
- Speeltuin Drouwenezand.
- Het Nije Hemelriek in de boswachterij Gieten.
- Het Boomkroonpad in boswachterij Gieten-Borger.
- Het gevangenis­museum in Veenhuizen is zeer de moeite waard.
- Kabouterland in Exloo voor de kleintjes.
- Herinnerings­centrum Westerbork.
- Museum­dorp Orvelte.
- Manege Gasselte voor buitenritten.



De woning is gelegen nabij Exloo, een mooi esdorp op de ribben van de Hondsrug. Met heidevelden en geheimzinnige bossen, met oude landwegen en prachtige fietspaden. Midden in het dorp bevindt zich de schaapskooi en het Schapen informatie­centrum. Vanaf daar kun je nog iedere dag de schaapherder zien vertrekken met zijn kudde naar het Molenveld, een groot heideveld ten zuiden van Exloo. Vlakbij de boswachterswoning bevindt zich een heus smeltwaterdal dat ontstaan is tijdens de laatste ijstijd zo'n 120.000 jaar geleden en een hunebed daterend van circa 3.500 jaar voor Christus. Het landschap ademt daarmee nog heel erg de sfeer van het verleden. Maar behalve over het (verre) verleden, verhaalt dit gebied ook over het recentere verleden, bijvoorbeeld met het essen­landschap uit de middeleeuwen en de grootschalige verving van de 19<sup>e</sup> en 20<sup>e</sup> eeuw. Door deze combinatie van geologisch erfgoed, en rijke getuigenissen van bewonings­geschiedenis is een uniek landschap ontstaan waardoor de Hondsrug in 2013 is uitgeroepen tot het eerste Europees Geopark in Nederland! Kortom, Exloo biedt als uitvalsbasis zeer veel mogelijkheden om dit 'oergebied' te verkennen en de geheimzinnige sfeer van de hunebedden aan den lijve te ondervinden.

Mensen die van drukte en gezellig gewoel om zich heen houden, zullen dat hier niet vinden. U bent aangewezen op uw eigen gezelschap en de natuur. Daar gaat echter een ongelooflijke rust van uit. Het lijkt of de tijd even stilstaat en de hectische wereld op grote afstand is.

## Finse Bungalow

### Binnenweg 17

### 1871 PK Groet

Staaende aan het begin van de Slaperdijk, op de vertrouwde plaats (ruim 500 m<sup>2</sup>), waar de verhuur van onze vakantiegelegenheden ooit begon, staat een door de leden zelf gebouwde fraaie bungalow – geschikt voor 6 personen – die inmiddels veel enthousiaste leden heeft mogen ontvangen.

### Inrichting

- Vanuit de tuin komt u via de hal in een ruime gezellig ingerichte woonkamer met open keuken .
- In de woonkamer staat een tweepersoons zit-slaapbank.
- Een slaapkamer met een tweepersoonsbed.
- Een tweede slaapkamer met een stapelbed.
- Een badkamer met douche, wastafel en toilet.
- Er is een CV installatie aanwezig.
- Verder is er televisie en radio aanwezig.
- Internetaansluiting en WiFi aanwezig.
- Achter de bungalow staat een schuur om uw fietsen op te bergen.

### Faciliteiten

Omdat hier geen sprake is van een campingterrein bent u voor uw boodschappen aangewezen op de winkels in het dorp. Hier is tevens een fietsverhuurbedrijf. De afstand naar het dorp bedraagt ongeveer 0,5 km.

### Omgeving

Wat kunt u hier zoal doen? Genieten van de zee. Camperduin en Hargen hebben mooie ruime stranden waar zelfs in de drukste tijden nog ruimschoots plaats is. Het grote parkeerterrein van Hargen aan Zee ligt circa honderd meter van het strand. Moeten wij u vertellen over het prachtige duingebied, alleen toegankelijk voor wandelaars en fietsers, waar u vanuit uw verblijf zo inloopt? Waar vindt u dat nog? Mondain vermaak is er maar op bescheiden schaal.

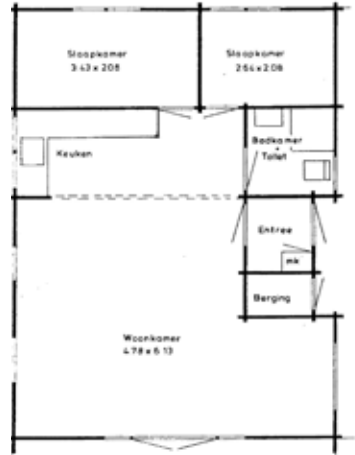


Tijdens de weekends en in het hoogseizoen is er muziek en dansen in restaurant “Bokkesprong” te Groet, aan het strand te Camperduin en natuurlijk in Bergen.

Waar kunt u naar toe? Ga eens kijken bij de vernieuwde kustwering van de Hondsbossche zeekering. Een knap staaltje op waterbouwkundig gebied waaraan een paar jaar is gewerkt en nu helemaal af is. Ga fietsen in het poldergebied. Bezoek de vele braderieën en rommelmarkten. Wandel eens naar de “Berenkuil” en drink daar een kopje koffie, midden in het duingebied. In het hoogseizoen kunt u op vrijdag naar de kaasmarkt in Alkmaar en op donderdag naar de folkloristische markt in Schagen. Hier is ook een groot overdekt winkelcentrum. Vergeet ook niet naar het “Zwanenwater” bij Callantsoog te gaan. De bekende speeltuin “De Bedriegertjes” in Bergen, ligt dichtbij evenals het zeeaquarium. Al met al ligt deze vakantiegelegenheid dus bijzonder prettig en in een mooie omgeving.

Privacy is er volop en toch bent u midden in de bewoonde wereld. Bij Schoorl bevinden zich de hoogste duinen van Nederland. In hartje Schoorl ligt het beroemde Klimduin, waaronder gezellige terrasjes die voor de nodige rust na de beklimming zorgen. Wat duinen betreft heeft Schoorl nog veel meer te bieden. In het enorm uitgestrekte bosrijke duingebied achter het Klimduin is een wandeling van harte aan te bevelen. Via gekleurde paaltjes wordt u op goede wandelpaden door de duinen geleid. Zo kunt u zelf kortere of langere routes kiezen naar zee, of zelfs naar het dorps hart van Bergen. Ook per fiets kunt u de duinen doorkruisen. De Schoorlse zeeweg leidt u bijvoorbeeld naar het strand. En, als u daar op uw klim naar boven behoefte aan heeft, kunt u halverwege, verscholen in het groen, uitrusten in de Berenkuil. Het is ook de moeite waard om een bezoek te brengen aan bezoekerscentrum “Het Zandspoor”. Een initiatief van Staatsbosbeheer, waar men van alles te weten komt over de Schoorlse boswachterij en waar men een goed beeld kan krijgen van de bijzondere flora en fauna van dit bos- en duingebied. Het dorps hart van Schoorl is bijzonder goed op het toerisme ingesteld. Alle mogelijke winkels, zoals supermarkten, cadeaushops, kiosken, schoenen- en kledingwinkels, zijn er te vinden. Daarnaast is er een aantrekkelijk aanbod van gespecialiseerde restaurants. De belangrijkste dorpsstraat is de Heereweg, met de meeste winkels bij elkaar.

Ook een wandeling door het oude dorps hart is de moeite waard. Strandafgang Hargen en Camperduin zijn per bus en per auto zeer goed bereikbaar. Camperduin ligt aan het begin van de bekende Hondsbossche zeekering. Een machtige dijk met aan de ene kant de Noordzee en direct aan de andere kant het geheel gerenoveerde vogelreservaat ‘de Putten’.



## Vakantiepark "De Groene Heuvels"

### Groene Heuvels 3

### 6644 KX Ewijk

### Bungalow nummer 94

Deze 6 persoonsvakantiebungalow bevindt zich op het Vakantiepark "De Groene Heuvels".  
[www.groeneheuvels.com](http://www.groeneheuvels.com).

Het park ligt dicht bij het kleine plaatsje Bergharen. Op dit familiepark straalt rust en ruimte uit door zijn groot opgezette terrein en vrijstaande bungalows. Tegelijkertijd is er hier genoeg te doen en beleven. Zo kunt u fietsen huren om de omgeving te verkennen of een duik nemen in het overdekte zwembad! Het recreatiemeer op het park biedt veel zwemplezier en ook vissers en duikers kunnen hier hun hart ophalen! Speel een potje tennis, tafeltennis of midgetgolf, gooi een balletje op de jeu de boules-baan en geniet met mooi weer aan het recreatiemeer met zandstrand. Laat het weer het afweten? Dan kunt u prima terecht in de bowling. Uw kleurtje houdt u bij in het solarium.

#### Inrichting

##### Begane grond:

- Ruime woonkamer met tafel en 6 stoelen, 2 banken, 1 losse stoel, salontafel en servieskast.
- Open keuken met magnetron, koelkast met vriesvak, vaatwasmachine, waterkoker en koffiezetapparaat.
- Badkamer met douche en wastafel.
- Apart toilet.
- Slaapkamer met een tweepersoonsbed en kledingkast.
- Berging.

##### Verdieping:

- Twee slaapkamers met ieder twee eenpersoonsbedden, 2 stoelen en een kledingkast.

De bungalow is voorzien van WiFi, radio-CD speler, tv en DVD speler, flatscreen TV, kinderledikant en kinderstoel, centrale verwarming en



terras met tuinmeubilair. De bedden zijn van dekbedden voorzien. Er is parkeergelegenheid voor één auto bij de bungalow. De mogelijkheid om een lakenpakket te huren is aanwezig. Het laten schoonmaken van de bungalow is verplicht. Het lakenpakket en de schoonmaakkosten kunt u bij aankomst met de beheerder van het park regelen.

### Faciliteiten

Voor de kinderen zal het hier aan niets ontbreken! De kleinsten ontdekken de vele dieren op de kinderboerderij en genieten van het kinderbad dat in het overdekte zwembad aanwezig is. Op het park is een speeltuin met talloze speeltoestellen waar de kids lekker kunnen ravotten. Er is een binnenspeeltuin voor jonge kinderen. Het park verkennen doen zij met een van de skelters die verhuurd worden. Ook kunnen er spelletjes gehuurd worden bij de spel-o-theek. In de schoolvakanties is er tevens een recreatieteam aanwezig die de kinderen zullen vermaken met vele spelletjes en activiteiten. Heeft u lekkere trek? Ga dan even langs bij het cafetaria waar u heerlijke hapjes kunt verkrijgen. In het restaurant kunt u terecht voor een smaakvolle lunch of diner. Praat met elkaar lekker de dag door in het café.

### Omgeving

Stap op de fiets (fietsen zijn te huur op het park) om de bijzondere omgeving rondom het vakantiepark in Gelderland “Het Rijk van Nijmegen” te verkennen. Diverse uitgestippelde routes voeren u langs romantische plekjes, de rivier de Waal en idyllische huisjes op de dijk. In de gemeente Beuningen vindt u talloze historische gebouwen die zeker de moeite waard zijn eens te bekijken.

Zo ziet u het torentje van Blanckenburgh en het kasteel en monumentale panden in de gemeente Wijchen. De kinderen zullen een dagje Burgers’ Zoo ook zeker waarderen! Bovendien fietst u gemakkelijk naar Nijmegen, waar u gezellige terrasjes, interessante musea als het Nationaal Bevrijdingsmuseum 1944-1945 en vele winkels vindt. Nabij het park is een paintballbedrijf met een klimtoren en tokkelbaan.



## **Domein Hellebeuk** **Hellebeukerweg 25** **6343 RK Klimmen (L)**

In Valkenburg/Klimmen mogen wij twee luxe vakantie bungalows die geschikt zijn voor 2 t/m 6 personen verhuren. De bungalows liggen op een kleinschalig park. De auto kan bij het huisje worden geparkeerd. Beide woningen hebben vanuit de woonkamer een prachtig uitzicht over het Limburgse Heuvellandschap. Het park beschikt over een buitenzwembad met pierenbadje. Er is een all-weather tennisbaan waarbij door middel van het zgn. ahangsysteem gratis op mag worden gespeeld. Ook is er een jeu de boules baan en een speeltuintje.

De huurprijzen zijn inclusief gas, water, licht, afhankelijk van type bungalow.

De verplichte eindschoonmaak en de toeristenbelasting/milieuheffing worden apart berekend.

Ook kunt u de bedden tegen meerprijs laten opmaken of een handdoekenset huren.

### **Inrichting**

- Compleet ingerichte keuken voor 4 of 6 personen.
- Woonkamer met televisie met satelliet ontvangst.
- WiFi.
- Slaapkamers met éénpersoons (dek)bedden.
- Centrale verwarming.
- Badkamer met douche en wasbak.
- Terras met tuinmeubels.

### **Omgeving**

Vanaf uw woning kunt u een flinke wandeling of fietstocht maken. Natuurlijk zijn de terrasjes in Valkenburg, Maastricht en Aken zeer aantrekkelijk. Of neem een kijkje in het nieuwe winkelcentrum van Valkenburg. Binnen een straal van 20 km treft u ontzettend veel vertier aan: sprookjesbos, pretpark de Valkenier, Snowworld, de grootste dierentuin van





Nederland, Wereldtuinen Monde Verde, binnenspeeltuin, steenkolenmijn of laat u lekker verwennen bij Thermae 2000.

's Avonds, als de oudste kinderen nog in de tuin ravotten en de kleintjes voldaan in hun bedje liggen, kunt u op uw eigen terras genieten van een glaasje wijn. Uw verblijf zal te kort zijn om van alle rust en moois te genieten dat Limburg u te bieden heeft.



# WWW.PV-KONTAKT.NL



## Algemene Voorwaarden

- Alle toewijzingen komen tot stand indien deze schriftelijk of per e-mail bevestigd zijn.
- Alle toewijzingen worden schriftelijk bevestigd. Onjuistheden dienen binnen 7 werkdagen na ontvangst van de toewijzing te worden doorgegeven.
- Op de toewijzing wordt de betalingsregeling vermeld.
- Betalingen moeten worden voldaan op onze ING rekening NL78INGB0002950811 t.n.v. Personeelsvereniging Kontakt, afdeling Verhuur te Heermstede.
- Bij annulering, zijn de volgende bedragen verschuldigd:
  - Tot 6 maanden voor uw eerste vakantiedag 10% van de verschuldigde huurprijs.
  - Van 6 maanden tot 3 maanden voor uw eerste vakantiedag 50% van de verschuldigde huurprijs.
  - Van 3 maanden tot uw eerste vakantiedag 100% van de verschuldigde huurprijs.
- U kunt het bedrag aan huur slechts volledig terugkrijgen indien de commissie de vrijgekomen periode alsnog aan een ander kan verhuren of indien u zelf een nieuwe huurder weet te vinden en de commissie hiemee instemt.
- Het afsluiten van een annuleringsverzekering wordt daarom dringend geadviseerd.
- De commissie behoudt zich het recht voor om in zeer bijzondere gevallen van bovenstaande regels af te wijken.
- Onverhoopte klachten en tekortkomingen dienen direct te worden gemeld.
- Wij proberen u een zo duidelijk mogelijk beeld te geven van de accommodaties. De foto's die zijn opgenomen in de brochure zijn zo recent mogelijk.
- Huisdieren en roken zijn niet toegestaan in de huisjes.
- De Personeelsvereniging is niet aansprakelijk als faciliteiten in het voor- en naseizoen gesloten zijn.
- De commissie houdt zich het recht voor iemand bij wangedrag één of meerdere seizoenen uit te sluiten.

## Inschrijving

- Jaarlijks krijgt u in de maand december de gelegenheid om, voor het komende jaar, in te schrijven voor één of meerdere vakantieverblijven van de Personeelsvereniging.
- Het inschrijfformulier moet uiterlijk op de datum dat op het inschrijfformulier staat vermeld, binnen zijn.
- Uiterlijk binnen 4 weken na de gestelde inschrijffdatum, vindt de toe- en/of afwijzing plaats.
- De toewijzing/afwijzingsbrieven worden daarna zo snel mogelijk toegezonden.

## Verhuur

- De huur geldt in beginsel voor gehele weken; de huur voor een gedeelte van een week kan pas drie weken van tevoren worden toegezegd en dan ook nog in principe alleen in het laagseizoen.
- De huisjes worden in principe alleen verhuurd aan personen in dienst bij de provincie, leden van de PV en personen werkzaam bij een organisatie die een band met de provincie Noord-Holland heeft.
- De perioden die in rode kleur in het verhuuroverzicht zijn weergegeven, zijn niet beschikbaar voor verhuur.
- De wisseldag is voor alle huisjes vrijdag. Voor tijdstippen zie de sleutelbrief.
- Leden van de personeelsvereniging "Kontakt", ontvangen een korting van 10% op de genoemde huurprijzen, echter met een maximum van € 35,00 per boeking.
- Bij toewijzing van de huisjes hebben leden van de Personeelsvereniging "Kontakt" bovendien voorrang ten opzichte van niet-leden.

## Huurprijzen

Aangezien de huurprijzen jaarlijks kunnen worden aangepast, verwijzen wij u naar onze website. Tevens zijn de huurprijzen vermeld in de bijlage behorende bij het inschrijfformulier. Ook na de toewijzing kunt u altijd op onze website de bezetting van onze vakantiehuizen bekijken of al dan niet nog de vakantie woning die u wenst nog vrij is.

## Contact

**Internet:**  
www.pv-kontakt.nl

**Verhuur:**  
Eveline Metselaar  
E.mail:  
pvkontaktvakantiehuisjes@gmail.com

**Algemeen:**  
Rinus van Cleeff, voorzitter Cie Vakantie-  
gelegenheden  
E.mail: rinus.van.cleeff@odnzk.nl